

La sopa de lletres

Les sopes de lletres són activitats que consisteixen en trobar paraules amagades en una graella plena de caràcters. Per indicar que s'ha localitzat una paraula cal clicar damunt la primera lletra, portar el ratolí fins a l'última lletra i fer-hi un segon clic.

Activar el menú **Fitxers** → **Nova activitat** i seleccionar **Sopa de lletres**. Indicar qui és el directori de treball.

Apareixerà un quadre de diàleg on es posaran les característiques de l'associació:

Graella dreta

◆ Imatge ◆ Text

NOVA IMATGE

Editar contingut

Delim. caselles

Columns: 0

Files: 0

Sopa de lletres:

Col.: 10 Files: 5

Delimitar caselles

Paraules amagades:

Miss. inicial:

Miss. final:

Fonts...

Opcions...

D'acord

Anul·lar

Ajuda

Indiqueu el nombre de columnes y files, delimitar paraules, escriviu les paraules que voleu que surtin al joc al quadre de sopa de lletres (per esborrar una lletra prémer la tecla d'espai), el llistat de paraules al quadre de paraules amagades, el missatge que hi haurà al començar l'activitat i el que apareixerà al finalitzar.

Graella dreta

◆ Imatge ◆ Text

NOVA IMATGE

Editar contingut

Delim. caselles

Columns: 0

Files: 0

Sopa de lletres:

CENTRIOL ***
U***
**CROMATINA
*ELCITER***
*RIBOSOMA**

Col.: 11 Files: 6

Delimitar caselles

Paraules amagades:

CENTRIOL
NUCLI
CROMATINA
RETICLE
RIBOSOMA

Miss. inicial:

Miss. final:

Fonts...

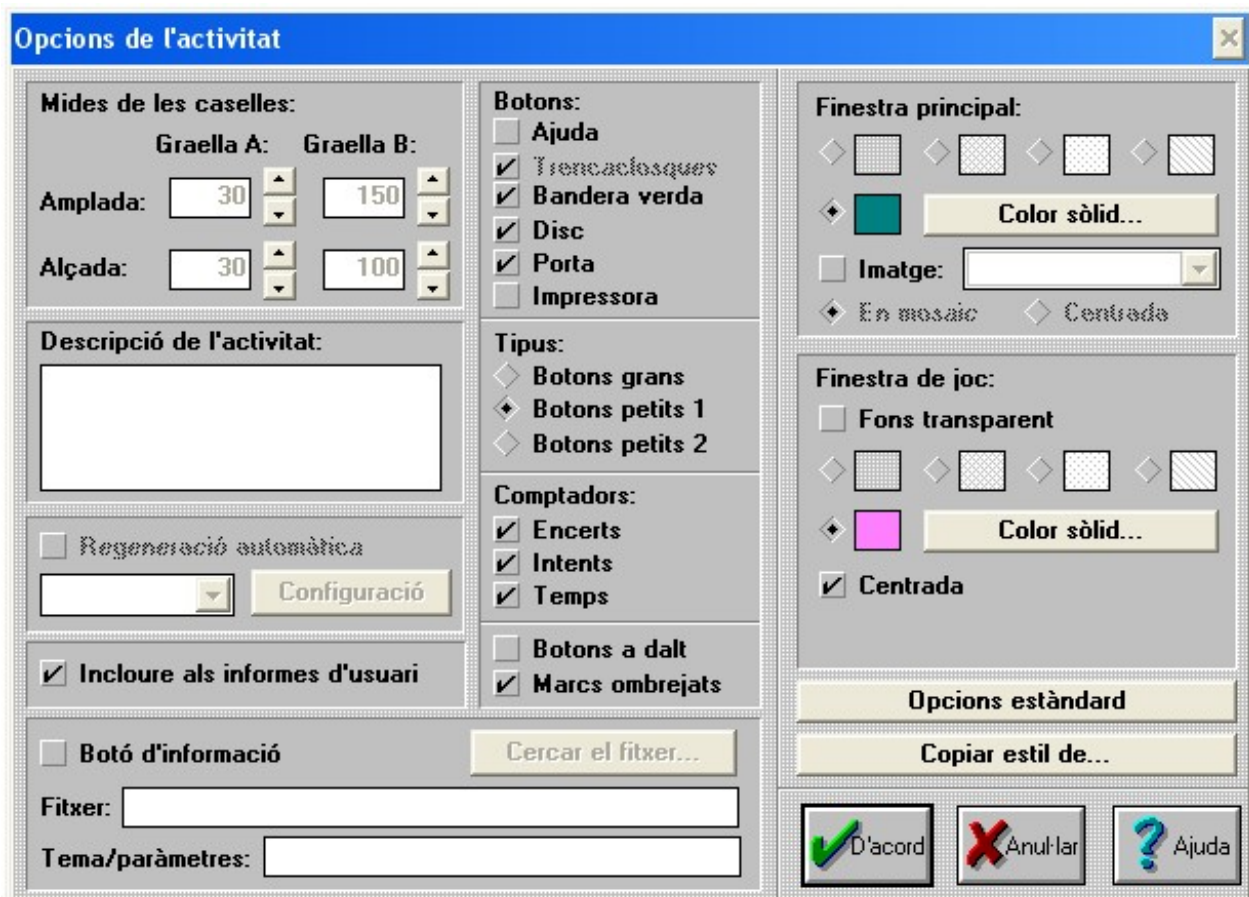
Opcions...

D'acord

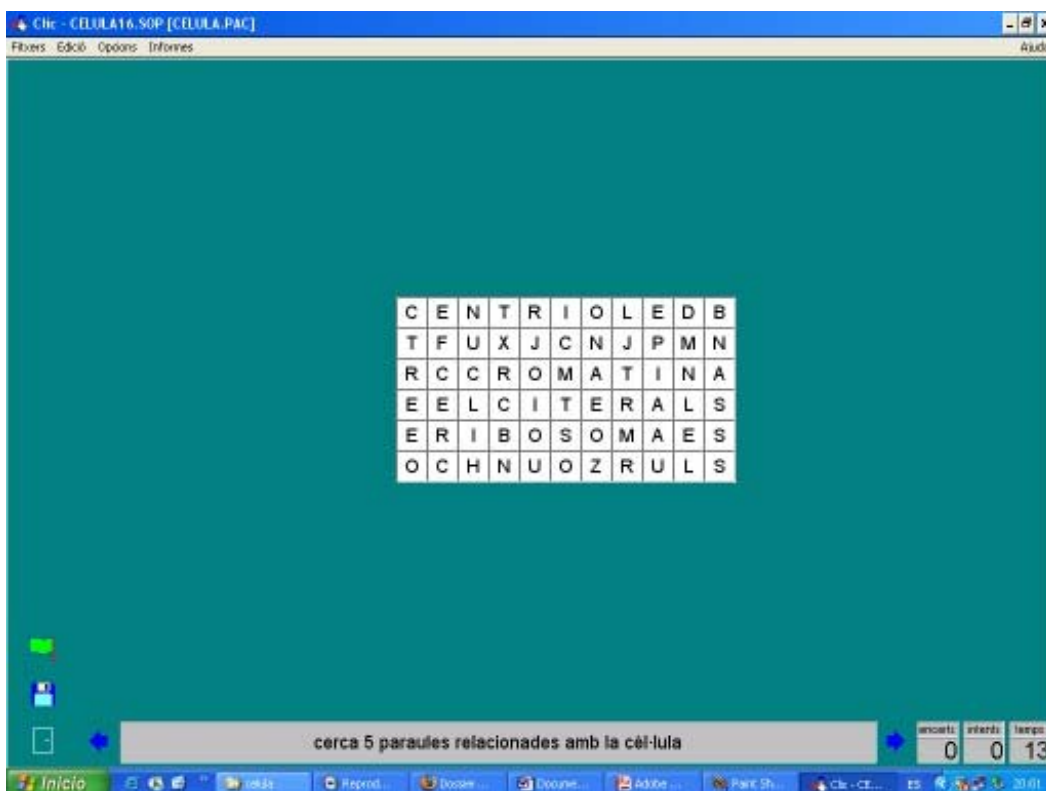
Anul·lar

Ajuda

Abans d'acceptar cliqueu en **opcions**.



Treure l'ajuda, col·locar els botons dels comptadors i escolliu un color per la finestra principal i un altre per la finestra de joc. Cliqueu dues vegades en l'icona d'acord i obtindreu el següent resultat:



Donar nom i guardar l'activitat a la carpeta de treball.