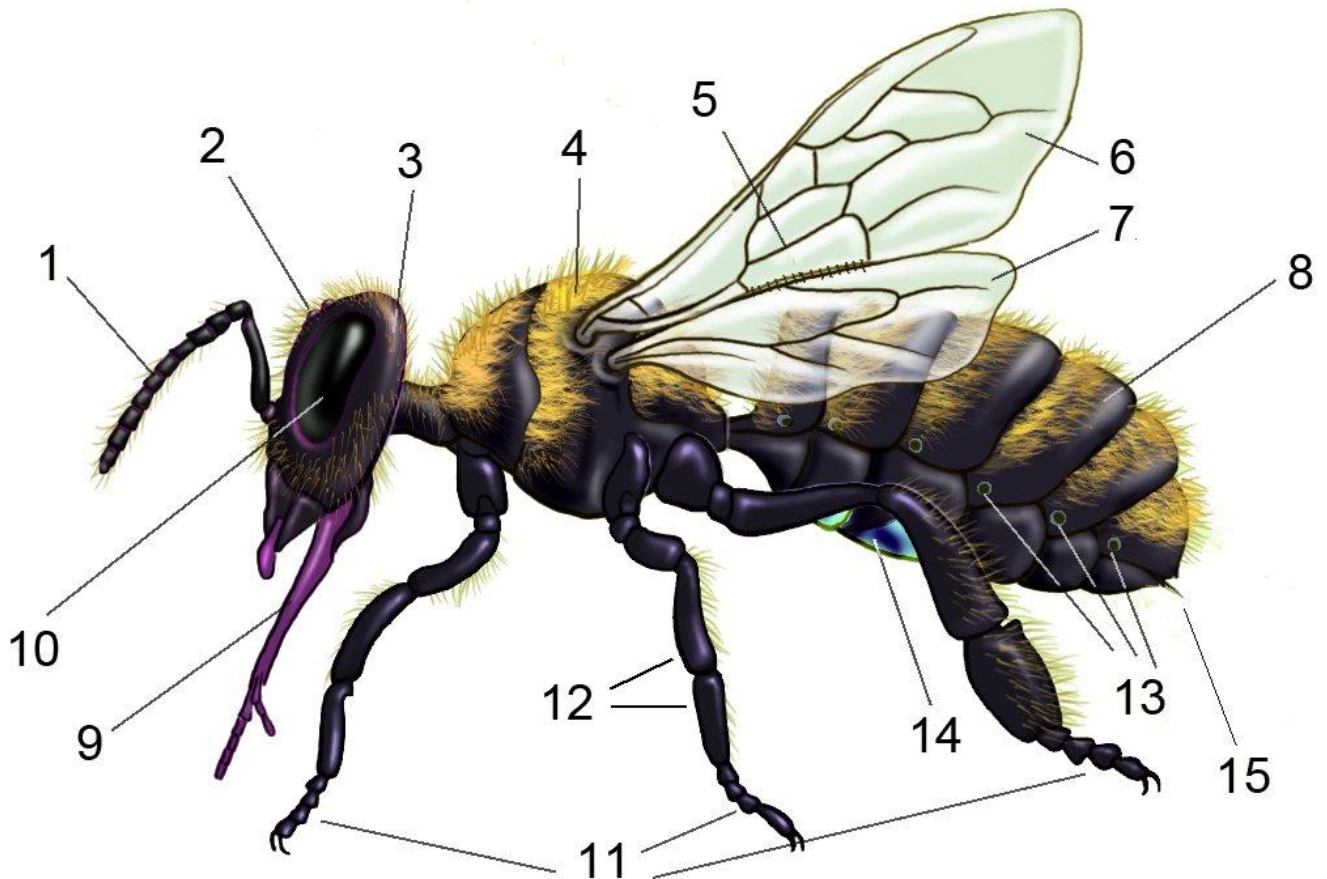


Introducció als insectes. Marta Goula

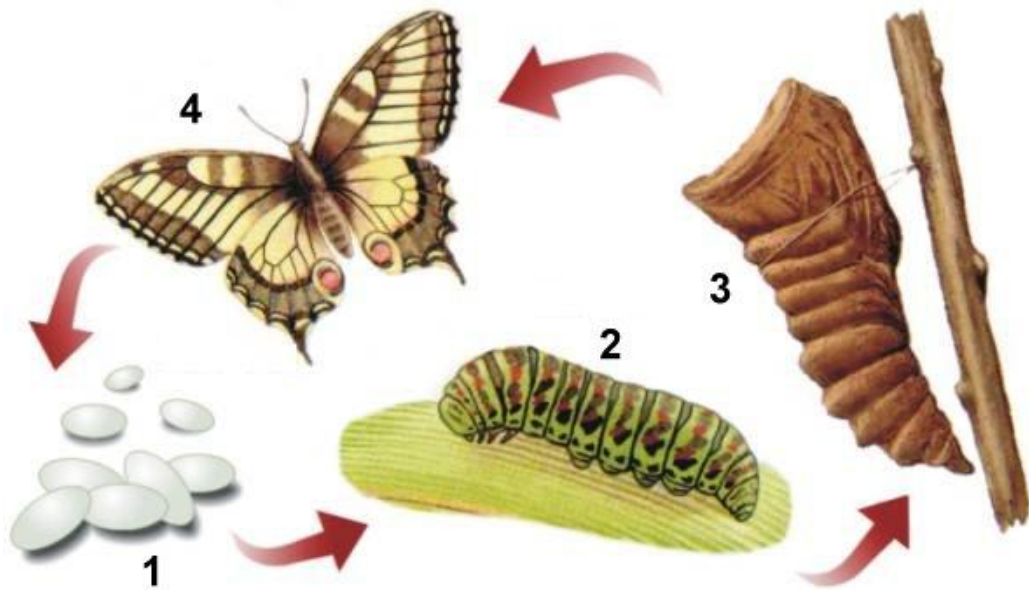
Fitxa de treball. Text d'Antonio Jimeno i dibuixos d'Amadeu Blasco

1. **Com són els insectes?** Aquest dibuix representa una abella. Escriu al costat de cada número els noms de les parts del cos d'un insecte. El número 14 indica las glàndules secretores de cera, que produeixen la cera que les abelles utilitzen per construir els seus ruscos i el 15 l'agulló que tenen les obreres i les reines.



1.	2.	3.	4.	5.
6.	7.	8.	9.	10.
11.	12.	13.	14.	15.

2. **El cicle vital dels insectes.** Indica el nom d'aquest procés i els noms de les etapes.



Nom del procés:

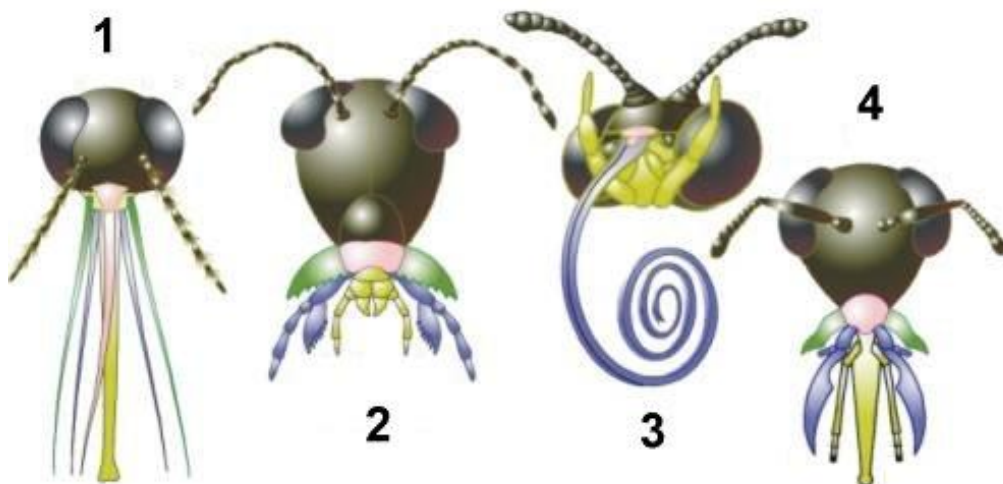
1.

2.

3.

4.

3. **Les peces bucals dels insectes i la seva alimentació.** Relaciona els quatre següents noms d'insectes (abella, papallona, saltamartí i mosquit), amb els quatre tipus de peces bucals (xuclador, picador-xuclador, mastegador-llepador i mastegador) i amb els quatre següents dibuixos.







L'abella té peces bucals de tipus _____ i el seu dibuix és el número ____

La papallona té peces bucals de tipus _____ i el seu dibuix és el número ____





El saltamartí té peces bucals de tipus _____ i el seu dibuix és el número ____

El mosquit té peces bucals de tipus _____ i el seu dibuix és el número ____

4. **Els insectes i els altres artròpodes.** Observa els següents dibuixos i escriu sota cadascun d'ells si són insectes o no i les raons de la teva resposta.

 <p>Artròpode 1</p>	 <p>Artròpode 2</p>	 <p>Artròpode 3</p>	 <p>Artròpode 4</p>
<p>Què tenen en comú tots els artròpodes?</p>			

5. **Les ales dels insectes.** Escriu com es diu cadascun dels següents tipus d'insectes i quin aspecte especial presenten les seves ales així com si tenen un nom especial.

 <p>Insecte 1</p>	 <p>Insecte 2</p>	 <p>Insecte 3</p>	 <p>Insecte 4</p>